

# Alquiler de vacaciones Lago Wörthersee "Ferienwohnung Fam. Braunecker"

Bonito apartamento en una zona muy tranquila. Ideal para unas vacaciones agradables y relajantes en Klagenfurt.



**Apartamento** planta baja, entrada particular, en un(a) Casa con Encanto a ras del suelo

Marco : ciudadano, calma

Capacidad : de 2 a 4 persona(s)

Dormitorio(s) : 1

Pieza(s) : 1

Klagenfurt - Carintia

Austria

Reserva : +43 (0) 463 918525 (Austria)

N° del anuncio 6983

www.ihacompa



## Alquiler de vacaciones



Apartamento planta baja, entrada particular, en un(a) Casa con Encanto a ras del suelo

- Ideal para todo público, pareja
- Vista : montaña, campo, jardín/parque, pradera, bosque, lago
- Marco : ciudadano, calma
- Exposición : Sureste

" El apartamento consta de un dormitorio, un salón con una cocina totalmente equipada y un baño con ducha y WC. En el apartamento hay 4 camas. Una cama grande (140 x 200) en el dormitorio, dos camas (90 x 200) en la sala de estar. El apartamento es ideal para 2-4 personas. Internet Wi-Fi está disponible en el apartamento, TV por cable con pantalla plana. Hay un aparcamiento privado. "

## Los extras

- **Parqueo :**  
Aparcamiento cubierto : 1 individual(es) cerrado(s).



Apartamento

## Medios Ambientes y localización



Ciudad



Festival



Cultura

" El apartamento está situado en un entorno muy tranquilo en Klagenfurt. A 1 km del centro, a unos 25 minutos a pie. El lago está a unos 3 km y es 30 minutos caminando o 5 minutos en coche. En las inmediaciones del apartamento hay muchos supermercados y tiendas, todos los cuales están a 5 minutos a pie. Una parada de autobús está situado a unos 300 metros del apartamento. Carintia es un destino ideal de vacaciones tanto en invierno como en verano. Conocido por sus numerosos lagos, el más famoso es probablemente el Wörthersee en Klagenfurt. En el verano, las numerosas montañas de Carintia invitan a hacer senderismo por la naturaleza virgen. En el invierno hay numerosas estaciones de esquí cerca de Klagenfurt (45-60 minutos en coche). Así, existe la posibilidad de patinar sobre hielo en los lagos y estanques congelados en el invierno. "

### Ocio

- **Actividades de ocio a menos de 20 Km / 12 millas :**

Esquí alpino, esquí de fondo, esquí fuera pista, snowboard, trineo (pista), patinaje, baño, barca a pedal, buceo, submarinismo, esquí náutico, windsurf, vela, golf, tenis, squash, centro de equitación, camino para pasear, sendero costero/forestal, caminata, MTB (itinerario circuito), carrovelismo, excursión en barco, paseo a caballo, mini golf, skate board (rampa), juego de bolos, balónvolea, pesca, pesca con caña

- **Encuadramiento :**

Escuela de esquí, jardín de nieve, escuela de vela, escuela de equitación

- **Zonas atractivas y relajación :**

Bar, discoteca, restaurante, cine, parque y jardín, zoo/parque de animales, centro de exposición, galería de arte, sitio histórico, museo, teatro, teatro de verano, tienda de artesanía, casino, baños naturales, gimnasio, Granja biológica

### Medio Ambiente

- **Sitio :**

Pistas de esquí 40km  
Remontes  
Piscina climatizada 1,5km  
Playa de arena 2,5km  
Piscina pública 1,5km  
Pista de tenis pública 500m  
Recorrido de golf 18 hoyos 7,5km  
Base aeronáutica 4km  
Base náutica 2,5km  
Río 1km  
Lago 2,5km  
Bosque 3km

Cadena montañosa 20km  
Puerto deportivo 2,5km  
Vía ferrata 20km

- **Comodidades :**

El centro 1km  
Parada/estación de guagua 200m  
Correspondencia guagua playa 200m  
Alquiler de bici/MTB 2,5km  
Alquiler de carro 2km  
Panadería 200m  
Catering 200m  
Pequeños comercios 200m  
Supermercado 200m  
Comercios de lujo y de marcas 1,5km  
Peluquería 200m  
Cibercafé 1,5km  
Correos 500m  
Banco 200m  
Cajero automático 200m  
Farmacia 300m  
Doctor 200m  
Hospital 500m  
Dispensario 500m



Apartamento



el apartamento



cocina

## Exterior

- **Marco exterior :**

Patio privado, terreno cerrado, jardín, césped



cuarto de estar

## Interior

- **Capacidad de alojamiento :**

de 2 a 4 persona(s) (2 adultos, 2 niño(s))

- **Superficie habitable :**

45m<sup>2</sup>

- **Disposición interior :**

1 pieza(s), 1 dormitorio(s), área de descanso, 1 cuarto de baño, 1 WC, cuarto de estar 25m<sup>2</sup>, cocina americana, comedor, rincón comedor, lavadero

- **litera-cama(s) :**

1 cama de matrimonio, 1 sofá cama 2 pers

- **Confort :**

T.V., cadena de música, lector DVD, colección de libros, cable/satélite, acceso internet, acceso internet alta velocidad, wifi, armario, armario empotrado, ropero, caja fuerte, radio-despertador, secador de pelo, radiador toallero, calefacción central, estores, portal teledirigido

- **Electrodomésticos :**

Vajilla/cubiertos, utensilios de cocina, cafetera, cafetera eléctrica, hervidor eléctrico, tostador, cocina eléctrica, placa eléctrica, microondas, campana extractora, nevera, congelador, lavavajilla, lavadora, aspirador, plancha, tabla de planchar

## Servicios

- **Colada :**

Sábanas (1 X / por semana), Toallas, Ropa blanca, Manta(s), Edredón(es)

- **Casa :**

Limpieza inicial suplemento (+59B\*), Retirada de la nieve, Parqueo

## Informaciones prácticas

- **Informaciones prácticas**

Niños bienvenidos

Presencia en el lugar : animales domésticos

Alquiler no fumador, cobertura teléfono móvil

Agua : caliente/fría

Tensión eléctrica : 220V / 60Hz

Corriente eléctrica : red (eléctrica)



cuarto de estar

Album de fotos - 1



Apartamento



el apartamento



Apartamento



cocina



cuarto de estar

Album de fotos - 2



cuarto de estar



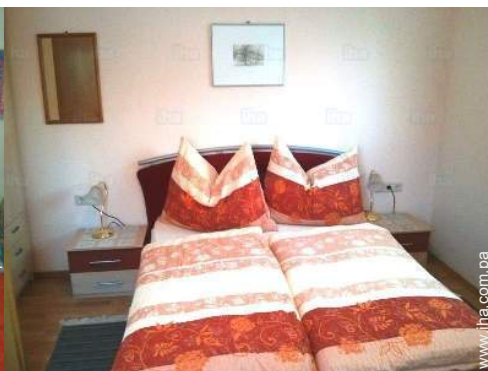
cuarto de estar



cuarto de estar



cuarto de estar



habitación



habitación



habitación



habitación



habitación

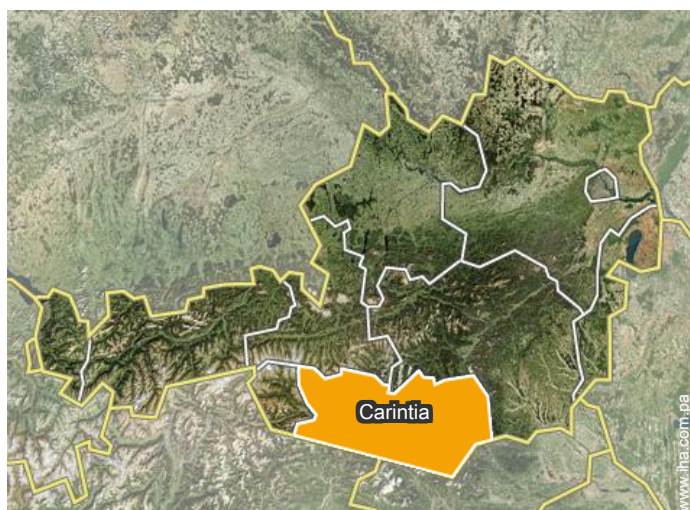


cuarto de baño




cuarto de baño

### Localización



### Localización & acceso

" Klagenfurt o el apartamento son de fácil acceso. Una autopista Munich-Salzburg y Viena-Graz conduce a Klagenfurt. También desde la Italia una autopista conduce a Klagenfurt. En cualquier caso se garantiza una llegada libre de estrés. "

 **Coordenadas GPS en grados, minutos, segundos: Latitud 46°36'42"N - Longitud 14°17'46"E (Alojamiento)**

#### Dirección

→ Heimgartenweg 3  
9020 Klagenfurt

● **Autopista (salida) Südbahn**

→ Klagenfurt, Carintia, Austria  
→ Distancia : 20m

● **Autopista (salida) Südbahn**

→ Graz, Estiria, Austria  
→ Distancia : 130km  
→ Tiempo : 1h30'

● **Autopista (salida) Südbahn**

→ Viena distrito 1, Viena, Austria  
→ Distancia : 300km

→ Tiempo : 3h

● Klagenfurt : (20m)

● Graz : (130km)

● Viena distrito 1 : (300km)

### Contacto

Idiomas  
hablados



# Alquiler de vacaciones Klagenfurt - Austria "Ferienwohnung Fam. Braunecker"

## Calendario de disponibilidades - a partir de : noviembre 2018

Nov	J	V	S	D	L	M	Mi	J	V	S	D	L	M	Mi	J	V	S	D	L	M	Mi	J	V	S	D	L	M	Mi	J	V
2018	1	2	3	4	5	6	7	8	9	10	11	12	13	14	15	16	17	18	19	20	21	22	23	24	25	26	27	28	29	30

Dic	S	D	L	M	Mi	J	V	S	D	L	M	Mi	J	V	S	D	L	M	Mi	J	V	S	D	L							
2018	1	2	3	4	5	6	7	8	9	10	11	12	13	14	15	16	17	18	19	20	21	22	23	24	25	26	27	28	29	30	31

En	M	Mi	J	V	S	D	L	M	Mi	J	V	S	D	L	M	Mi	J	V	S	D	L	M	Mi	J	V	S	D	L	M	Mi	J
2019	1	2	3	4	5	6	7	8	9	10	11	12	13	14	15	16	17	18	19	20	21	22	23	24	25	26	27	28	29	30	31

Feb	V	S	D	L	M	Mi	J	V	S	D	L	M	Mi	J	V	S	D	L	M	Mi	J								
2019	1	2	3	4	5	6	7	8	9	10	11	12	13	14	15	16	17	18	19	20	21	22	23	24	25	26	27	28	

Mar	V	S	D	L	M	Mi	J	V	S	D	L	M	Mi	J	V	S	D	L	M	Mi	J	V	S	D							
2019	1	2	3	4	5	6	7	8	9	10	11	12	13	14	15	16	17	18	19	20	21	22	23	24	25	26	27	28	29	30	31

Ab	L	M	Mi	J	V	S	D	L	M	Mi	J	V	S	D	L	M	Mi	J	V	S	D	L	M							
2019	1	2	3	4	5	6	7	8	9	10	11	12	13	14	15	16	17	18	19	20	21	22	23	24	25	26	27	28	29	30

May	Mi	J	V	S	D	L	M	Mi	J	V	S	D	L	M	Mi	J	V	S	D	L	M	Mi	J	V	S	D	L	M	Mi	J	V
2019	1	2	3	4	5	6	7	8	9	10	11	12	13	14	15	16	17	18	19	20	21	22	23	24	25	26	27	28	29	30	31

Jun	S	D	L	M	Mi	J	V	S	D	L	M	Mi	J	V	S	D	L	M	Mi	J	V	S	D							
2019	1	2	3	4	5	6	7	8	9	10	11	12	13	14	15	16	17	18	19	20	21	22	23	24	25	26	27	28	29	30

Jul	L	M	Mi	J	V	S	D	L	M	Mi	J	V	S	D	L	M	Mi	J	V	S	D	L	M	Mi							
2019	1	2	3	4	5	6	7	8	9	10	11	12	13	14	15	16	17	18	19	20	21	22	23	24	25	26	27	28	29	30	31

Ag	J	V	S	D	L	M	Mi	J	V	S	D	L	M	Mi	J	V	S	D	L	M	Mi	J	V	S							
2019	1	2	3	4	5	6	7	8	9	10	11	12	13	14	15	16	17	18	19	20	21	22	23	24	25	26	27	28	29	30	31

■ Temporada Baja      ■ Temporada Alta



Calendario de disponibilidades - a partir de : agosto 2019

Sep	D	L	M	Mi	J	V	S	D	L	M	Mi	J	V	S	D	L	M	Mi	J	V	S	D	L							
2019	1	2	3	4	5	6	7	8	9	10	11	12	13	14	15	16	17	18	19	20	21	22	23	24	25	26	27	28	29	30
-	-	-	-	-	-	-	-	-	-	-	-	-	-	-	-	-	-	-	-	-	-	-	-	-	-	-	-	-	-	

Oct	M	Mi	J	V	S	D	L	M	Mi	J	V	S	D	L	M	Mi	J	V	S	D	L	M	Mi	J							
2019	1	2	3	4	5	6	7	8	9	10	11	12	13	14	15	16	17	18	19	20	21	22	23	24	25	26	27	28	29	30	31
-	-	-	-	-	-	-	-	-	-	-	-	-	-	-	-	-	-	-	-	-	-	-	-	-	-	-	-	-	-	-	



Temporada Baja



Temporada Alta

[Mes : Siguiente >>](#)

Precios del alquiler - Apartamento - de 2 a 4 Persona(s)

Precios	Noche	Fin de semana	Semana	2 semanas	Mes
Temporada Baja	-	-	586B*	1114B*	-
Temporada Alta	-	-	645B*	1173B*	-

[Reservar](#)

Condiciones de reservas

• Reserva

→ Pago en el momento de reservar :  
15% del importe del alquiler  
→ Pago del saldo :  
a la recepción de las llaves

• Alquiler

→ Gastos incluidos  
→ Impuesto de estancias suplementarios  
→ Forfait limpieza suplementario : 59B\*

[▶ Reservar](#)

[▶ Contactar al propietario](#)

Modalidades de pago aceptadas

• Giro postal internacional • Giro bancario  
• Efectivo

Contacte directamente con los propietarios

[www.iha.com.pa](http://www.iha.com.pa)

N° del anuncio

6983

[>> Reservar <<](#)

Contacto

Idiomas  
hablados



\* Tasa de conversión a título informativo : 100€ = 116.85\$ = 89£ = 117.29B

N° del anuncio 6983

[www.iha.com.pa](http://www.iha.com.pa)

