

# Alquiler de vacaciones Honfleur "Chez mamie bateaux"

Muchas facilidades para nuestra familia y apartamento (95 m 2) con estacionamiento, tiene 300 m de la Plaza Santa Catalina! Centro de la tranquila e histórica ciudad. Contacto, solicitud de oferta fuera de temporada.



**Apartamento** en el 1° piso en un(a)  
Edificio de 2 plantas

Marco : histórico, pintoresco

Capacidad : de 1 a 6 persona(s)  
Dormitorio(s) : 2

Honfleur - Calvados (14) - Baja Normandía

Francia

Reserva : +33 (0) 601675901 (Francia)

N° del anuncio 12620

www.ihacom.pa



## Alquiler de vacaciones



Apartamento en el 1° piso en un(a) Edificio de 2 plantas

- Ideal para todo público, familia
- Vista : despejada, sin vecinos, patio, ciudad, calle/avenida
- Marco : histórico, pintoresco

" Descubrir Honfleur, Honfleur saboreada y le gusta sorprender... el apartamento que ofrecemos en alquiler para sus vacaciones o su fin de semana será el punto de partida! Es una familia y acogedor apartamento o puede venir y relajarse en pareja o en familia! su principal activo es su ubicación en el corazón de Honfleur, a 2 pasos del viejo puerto y la posibilidad de dejar su coche y, finalmente, su superficie de 95 m<sup>2</sup> que ofrece 2 habitaciones, un SAM separadas de la cocina muy bien equipada y aparcamiento en el patio (para un solo coche) en el centro de la ciudad! ¡Si se admiten limpio y sabio! "

## Los extras

- **Parqueo :**  
Aparcamiento no cubierto : 1 plaza(s) reservada(s).
- **instalaciones de bebé :**  
Comedor de bebé

## Medios Ambientes y localización



" Honfleur, te enamoras! la región que alberga ofrece un rico y diverso patrimonio: el pays d ' auge es un tesoro de la campaña de mar! Hoy podemos compartir estos momentos de felicidad con ustedes y esperamos que también disfrutar allí y quieres volver... les deseamos por adelantado, una muy buena estancia en esta hermosa región. "

### Ocio

- **Actividades de ocio a menos de 20 Km / 12 millas :**

Baño, buceo, esquí náutico, surf, windsurf, vela, golf, tenis, centro de equitación, poni club, camino para pasear, sendero costero/ forestal, caminata, cometa, excursión en barco, paseo en carro, paseo a caballo, juego de bolos, pesca, pesca de altura, pesca con caña

- **Zonas atractivas y relajación :**

Bar, discoteca, restaurante, cine, parque y jardín, zoo/parque de animales, centro de exposición, galería de arte, sitio histórico, museo, festival, antigüedades y brocante, tienda de artesanía, bodega y degustación de vino, casino, hipódromo, termas, centro de talasoterapia, centro de rehabilitación, Granja biológica

### Medio Ambiente

- **Sitio :**  
Mar/océano  
Playa de arena 2km  
Piscina pública  
Pista de tenis pública  
Recorrido de golf 18 hoyos  
Spot de surf  
Puerto deportivo

- **Comodidades :**  
El centro <50m  
Parada/estación de guagua  
Correspondencia guagua playa  
Panadería  
Catering  
Pequeños comercios  
Supermercado  
Peluquería  
Correos  
Banco  
Cajero automático  
Farmacia  
Doctor  
Enfermera  
Hospital



habitación principal



habitación principal



habitación principal



habitación principal

### Interior

- **Capacidad de alojamiento :**  
de 1 a 6 persona(s)
- **Superficie habitable :**  
90m<sup>2</sup>
- **Disposición interior :**  
2 dormitorio(s), 1 aseo, 1 WC, cuarto de estar, cocina independiente
- **litera-cama(s) :**  
1 cama de matrimonio, 1 cama(s) king-size(s), 1 sofá cama 2 pers, 1 cuna
- **Confort :**  
T.V., cadena de música, vídeo, lector DVD, colección de películas, acceso internet, acceso internet alta velocidad, wifi, armario, armario empotrado, ropero, radio-despertador, calefacción eléctrica, cortinas, interfono
- **Electrodomésticos :**  
Vajilla/cubiertos, utensilios de cocina, cafetera, hervidor eléctrico, tostador, robot doméstico, máquina de crepes, placa eléctrica, hornillo, microondas, freidora eléctrica, campana extractora, nevera, congelador, lavavajilla, lavadora, aspirador, plancha, tabla de planchar

### Servicios

- **Colada :**  
Sábanas suplemento, Toallas suplemento, Manta(s), Edredón(es), Almohada(s)
- **Casa :**  
Limpieza inicial suplemento (+53B\*), Parqueo

### Informaciones prácticas

- **Informaciones prácticas**  
Niños bienvenidos  
Animales aceptados



Album de fotos - 1



habitación grande



habitación principal



habitación principal



habitación principal



habitación principal



habitación principal

Album de fotos - 2



habitación

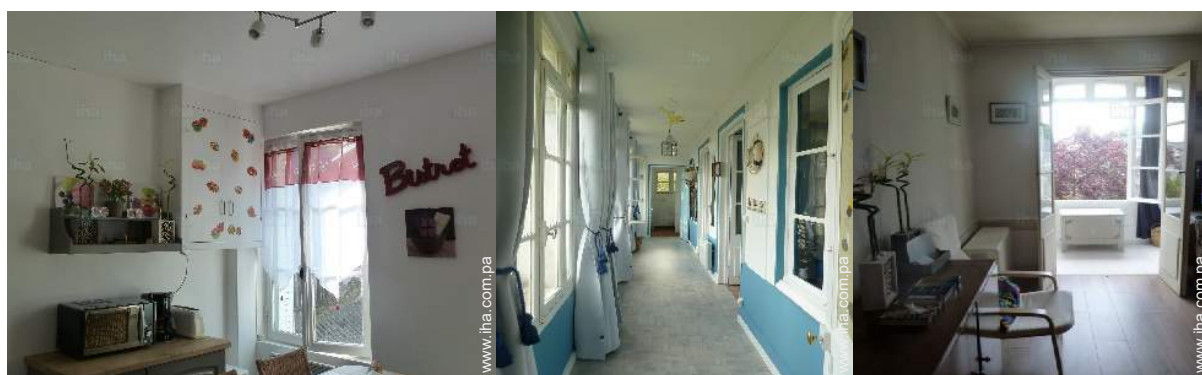
habitación

habitación



cocina independiente

cocina independiente



cocina independiente

Disposición interior

cuarto de estar



Album de fotos - 3



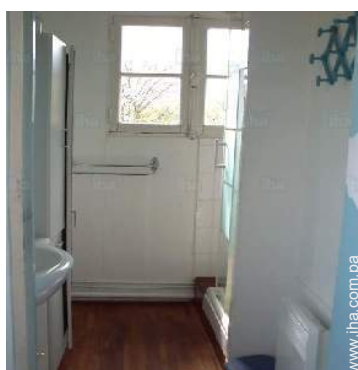
cuarto de estar



Disposición interior



Vista



aseo



el edificio



cerca





### Localización



### Localización & acceso

" Pero el centro de la ciudad de inmediato sin embargo la tranquilidad porque el edificio está situado detrás de una calle sentido único, en la parte posterior de la corte. "



Coordenadas GPS en grados, minutos, segundos: Latitud 49°25'14"N - Longitud 0°13'50"E (Alojamiento)

#### Dirección

→ rue du puits  
14600 Honfleur

#### ● Autopista (salida) HONFLEUR

→ Honfleur, Calvados, Baja Normandía, Francia  
→ Distancia : 2,5km  
→ Tiempo : 5'

#### ● Aeropuerto Deauville Normandie

→ Deauville, Calvados, Baja Normandía, Francia  
→ Distancia : 24km

#### ● Estación marítima Le Havre

→ Le Havre, Sena Marítimo, Alta

Normandía, Francia  
→ Distancia : 40km

● Trouville-sur-Mer : (24km)

● Deauville : (24km)

● Pont-l'Évêque : (36km)

### Contacto

Idiomas  
hablados



# Alquiler de vacaciones Calvados - Baja Normandía "Chez mamie bateaux"

## Calendario de disponibilidades - a partir de : diciembre 2017

Dic	V	S	D	L	M	Mi	J	V	S	D	L	M	Mi	J	V	S	D	L	M	Mi	J	V	S	D							
2017	1	2	3	4	5	6	7	8	9	10	11	12	13	14	15	16	17	18	19	20	21	22	23	24	25	26	27	28	29	30	31
																	-	-	-	-	-	-	-	-	-	-	-	-	-	-	

En	L	M	Mi	J	V	S	D	L	M	Mi	J	V	S	D	L	M	Mi	J	V	S	D	L	M	Mi							
2018	1	2	3	4	5	6	7	8	9	10	11	12	13	14	15	16	17	18	19	20	21	22	23	24	25	26	27	28	29	30	31
	-	-	-	-	-	-	-	-	-	-	-	-	-	-	-	-	-	-	-	-	-	-	-	-	-	-	-	-	-	-	

Feb	J	V	S	D	L	M	Mi	J	V	S	D	L	M	Mi	J	V	S	D	L	M	Mi							
2018	1	2	3	4	5	6	7	8	9	10	11	12	13	14	15	16	17	18	19	20	21	22	23	24	25	26	27	28
	-	-	-	-	-	-	-	-	-	-	-	-	-	-	-	-	-	-	-	-	-	-	-	-	-	-	-	-

Mar	J	V	S	D	L	M	Mi	J	V	S	D	L	M	Mi	J	V	S	D	L	M	Mi	J	V	S							
2018	1	2	3	4	5	6	7	8	9	10	11	12	13	14	15	16	17	18	19	20	21	22	23	24	25	26	27	28	29	30	31
	-	-	-	-	-	-	-	-	-	-	-	-	-	-	-	-	-	-	-	-	-	-	-	-	-	-	-	-	-	-	

Ab	D	L	M	Mi	J	V	S	D	L	M	Mi	J	V	S	D	L	M	Mi	J	V	S	D	L							
2018	1	2	3	4	5	6	7	8	9	10	11	12	13	14	15	16	17	18	19	20	21	22	23	24	25	26	27	28	29	30
	-	-	-	-	-	-	-	-	-	-	-	-	-	-	-	-	-	-	-	-	-	-	-	-	-	-	-	-	-	-

May	M	Mi	J	V	S	D	L	M	Mi	J	V	S	D	L	M	Mi	J	V	S	D	L	M	Mi	J							
2018	1	2	3	4	5	6	7	8	9	10	11	12	13	14	15	16	17	18	19	20	21	22	23	24	25	26	27	28	29	30	31
	-	-	-	-	-	-	-	-	-	-	-	-	-	-	-	-	-	-	-	-	-	-	-	-	-	-	-	-	-	-	

Jun	V	S	D	L	M	Mi	J	V	S	D	L	M	Mi	J	V	S	D	L	M	Mi	J	V	S							
2018	1	2	3	4	5	6	7	8	9	10	11	12	13	14	15	16	17	18	19	20	21	22	23	24	25	26	27	28	29	30
	-	-	-	-	-	-	-	-	-	-	-	-	-	-	-	-	-	-	-	-	-	-	-	-	-	-	-	-	-	-

Jul	D	L	M	Mi	J	V	S	D	L	M	Mi	J	V	S	D	L	M	Mi	J	V	S	D	L	M							
2018	1	2	3	4	5	6	7	8	9	10	11	12	13	14	15	16	17	18	19	20	21	22	23	24	25	26	27	28	29	30	31
	-	-	-	-	-	-	-	-	-	-	-	-	-	-	-	-	-	-	-	-	-	-	-	-	-	-	-	-	-	-	

Ag	Mi	J	V	S	D	L	M	Mi	J	V	S	D	L	M	Mi	J	V	S	D	L	M	Mi	J	V							
2018	1	2	3	4	5	6	7	8	9	10	11	12	13	14	15	16	17	18	19	20	21	22	23	24	25	26	27	28	29	30	31
	-	-	-	-	-	-	-	-	-	-	-	-	-	-	-	-	-	-	-	-	-	-	-	-	-	-	-	-	-	-	

Sep	S	D	L	M	Mi	J	V	S	D	L	M	Mi	J	V	S	D	L	M	Mi	J	V	S	D							
2018	1	2	3	4	5	6	7	8	9	10	11	12	13	14	15	16	17	18	19	20	21	22	23	24	25	26	27	28	29	30
	-	-	-	-	-	-	-	-	-	-	-	-	-	-	-	-	-	-	-	-	-	-	-	-	-	-	-	-	-	-

■ Temporada Media      ■ Temporada Alta



Calendario de disponibilidades - a partir de : septiembre 2018

Oct	L	M	Mi	J	V	S	D	L	M	Mi	J	V	S	D	L	M	Mi	J	V	S	D	L	M	Mi							
2018	1	2	3	4	5	6	7	8	9	10	11	12	13	14	15	16	17	18	19	20	21	22	23	24	25	26	27	28	29	30	31
	-	-	-	-	-	-	-	-	-	-	-	-	-	-	-	-	-	-	-	-	-	-	-	-	-	-	-	-	-	-	

Nov	J	V	S	D	L	M	Mi	J	V	S	D	L	M	Mi	J	V	S	D	L	M	Mi	J	V							
2018	1	2	3	4	5	6	7	8	9	10	11	12	13	14	15	16	17	18	19	20	21	22	23	24	25	26	27	28	29	30
	-	-	-	-	-	-	-	-	-	-	-	-	-	-	-	-	-	-	-	-	-	-	-	-	-	-	-	-	-	

■ Temporada Media ■ Temporada Alta

[Mes : Siguiente >>](#)

Precios del alquiler - Apartamento - de 1 a 6 Persona(s)

Precios	Noche	Fin de semana	Semana	2 semanas	Mes
<span style="color: blue;">■</span> Temporada Media	-	-	704B*	-	-
<span style="color: red;">■</span> Temporada Alta	-	-	880B* (Sábado)	-	-

(Día de llegada)

[Reservar](#)

Condiciones de reservas

- **Reserva**
  - Pago en el momento de reservar : 30% del importe del alquiler
  - Pago del saldo : a la recepción de las llaves
  - Fianza requerida : 411B\*
- **Alquiler**
  - Impuesto de estancias incluido
  - Forfait limpieza suplementario : 53B\*

[▶ Reservar](#)

[▶ Contactar al propietario](#)

Modalidades de pago aceptadas

- Giro postal internacional
- Giro bancario
- Cheque bancario
- Efectivo

Contacte directamente con los propietarios

[www.iha.com.pa](http://www.iha.com.pa)  
N° del anuncio  
12620  
[>> Reservar <<](#)

Contacto

Idiomas hablados 

\* Tasa de conversión a título informativo : 100€ = 117.29\$ = 89.59£ = 117.29B  
N° del anuncio 12620

[www.iha.com.pa](http://www.iha.com.pa)

